



# MEGAURETER

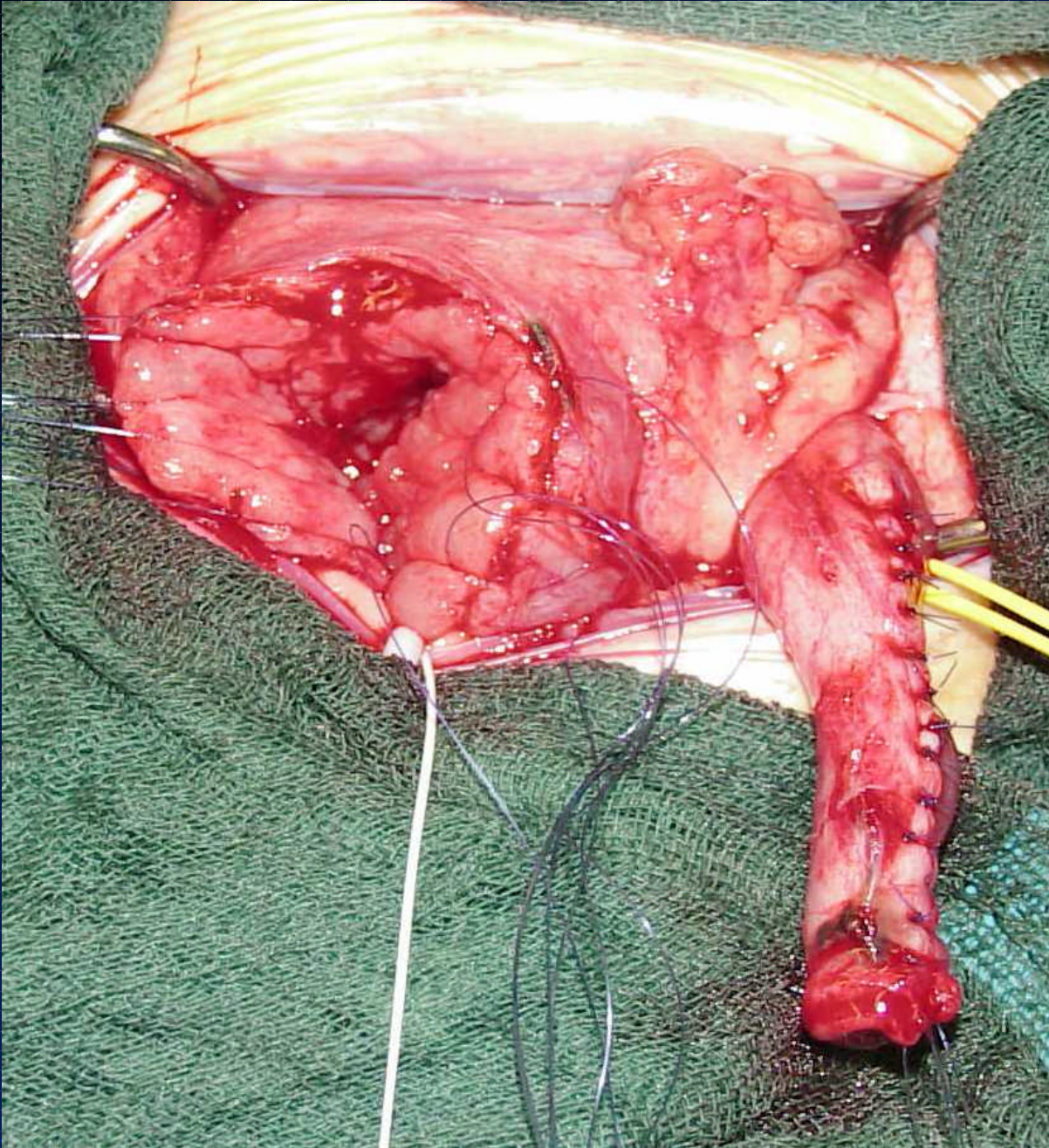
## OBSTRUKTIV

- Uretermündungsstenose  
angeboren / erworben
- Striktur
- Ureteral Valves
- Retrocaval Ureter

## NON OBSTRUKTIV

- Refluxive Megaureter
- Prune belly Syndrom
- Diurese provoziert
- Simple Ektasie
- Infektion





## Ureterneueinpflanzung mit Modellage

E.Frigo